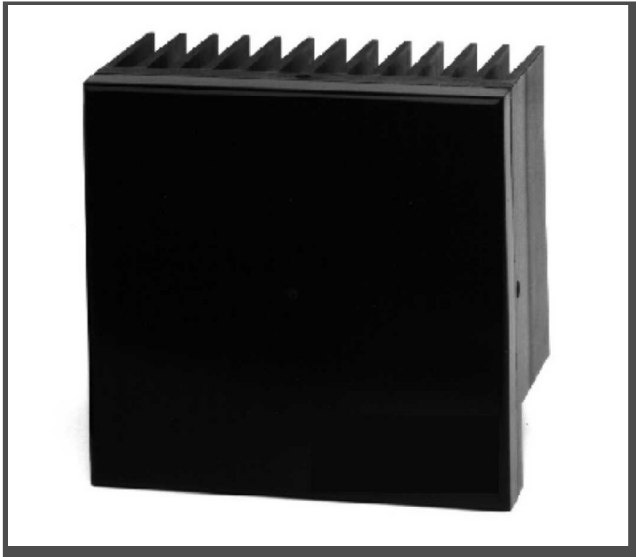


	IR-880/48, IR-950/48
Produktinformation	LED - Infrarot-Scheinwerfer



Dieser neuartige Infrarot LED-Scheinwerfer ist mit seinen umfangreichen Features für nahezu alle Bereiche in der diskreten Videoüberwachungstechnik einsetzbar. Der Scheinwerfer ist mit einem integrierten videosignalgesteuerten Dämmerungsschalter ausgestattet, optional ist eine Shuttersteuerung möglich. Abhängig vom verwendeten Kamerateyp und Objektiv sind Reichweiten bis 70m möglich. Das kompakte Design, die Konstruktion in der Schutzart IP-68 und die geringe Eigenerwärmung aufgrund des hohem Wirkungsgrades erlauben den Einsatz auch für kritische CCTV-Anwendungen. Es sind zwei Versionen mit 880nm und 950nm Lichtwellenlänge verfügbar.

TECHNISCHE DATEN

	IR-880/48	IRL-950/48
Wellenlänge:	880nm	950nm
Horizont. Öffnungswinkel:		30°
Reichweite *:	70m	50m
MTBF bei 25°C		> 100.000 Std.
Betriebsspannung:		12VDC - 13,8VDC
Leistungsaufnahme:		ca. 50 W
Temperaturbereich:		- 30°C bis + 65 °C
Schutzart:		IP 68
Maße: (B*H*T)		160*160*100mm
Gewicht		2,75 kg

* gemessen mit CCD-Kamera Hitachi KP-161, Objektiv Computar F 1.2/12 mm

Alle IR-Strahler erfüllen die Richtlinien des Strahlenschutzgesetzes, augensicher nach VDE 0837/2.86.

ANSCHLUßBELEGUNG :	Braun	(brown)	+12VDC
	Blau	(blue)	GND
	Schwarz	(black)	Signal (Video, Shutter, ...)
	Gelb/Grün	(yellow/green)	GND-Signal

ZUBEHÖR

Wetterfestes Netzteil IP 65
 Innernetzteil
 Montagebügel
 Gelenkkopf

PS48A (230VAC/12VDC-4A)
 PS48 (230VAC/12VDC-4A)
 MON48 + M5 Imbusschrauben
 CSN-2 + M5 Imbusschrauben