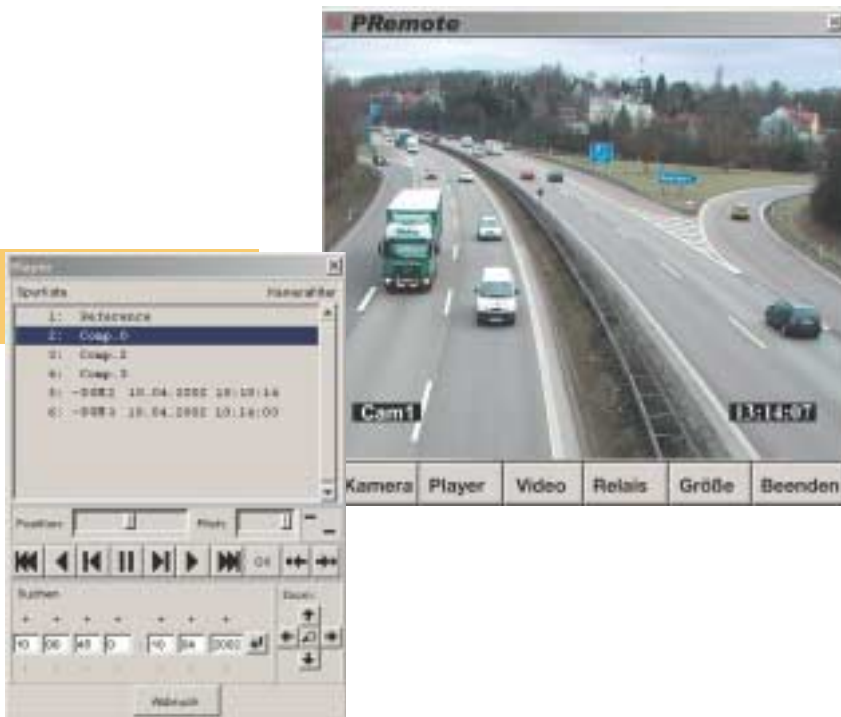


PRemote

**Einfache Fernsteuerung,
volle Funktionalität,
schnelle Bildübertragung**



PRemote von Dallmeier electronic wurde speziell für den Standort unabhängigen Einsatz via LAN/WAN zum Steuern, Auswerten und Konfigurieren der DMS/DLS HD-Recorder entwickelt.

PRemote bietet nach dem H.320 Standard eine optimale Übertragungsrates von bis zu 25 Bildern/s. Die Nutzung der vollen Leistungsfähigkeit des H. 320 Standards erreicht der PRemote durch das präzise aufeinander abgestimmte Zusammenspiel von Soft- und Hardwarekomponenten.

Die Übertragungseigenschaften können - je nach Bedarf und Einsatz - durch den Anwender individuell eingestellt werden. Die Darstellung von Live- oder Archivbildern ist auf allen handelsüblichen PCs möglich.

Über eine transparente serielle Schnittstelle können Original-Bedienpulte von Kameraherstellern zur Fernsteuerung von S/N- oder Dome-Kameras angeschlossen werden. Die Einspeisung der relevanten Daten erfolgt über die RS-232-Schnittstelle.

TECHNISCHE MERKMALE

- Kamerafernsteuerung
- H.261/H.263 Codec zur schnellen Bildübertragung via LAN/WAN (ISDN, PSTN)
- Transparente serielle Schnittstelle
- Recorder-Bedienoberfläche einblendbar (volle Bedienbarkeit des Recorders über PRemote)
- Fernkonfiguration des Recorders
- Übertragung bis zu 25 Bildern/s
- Frei konfigurierbare Relais zum Ein-/Ausschalten von externen Komponenten (Licht, Lautsprecher usw.)

FEATURES

- Persönliche Einstellungen verschiedener User können individuell gespeichert werden (session management)
- Leichte Wahl der Übertragungsform (z.B. PSTN, ISDN, Ethernet) über vordefinierte Schaltflächen
- Bilder können lokal im bmp-Format gespeichert werden
- Automatischer Ausgleich von netzbedingten Übertragungsschwankungen (Fehlerkorrektur)
- Setzen von speziellen Filtern bei stark verrauschten Kamerasignalen
- 5 frei konfigurierbare Relais
- Ausgangskontaktsteuerung des Recorders über PView

ZERTIFIZIERUNGEN

- Zertifiziert nach UVV-Kassen und Kalagate
- Netzzulassungen für IZB, DVS und FIDUCIA



SPEZIFIKATIONEN		
Standard H.320	Bilderübertragung mittels H.261/H.263 Codec	
Bildübertragung	bis max. 25 Bilder/s, abhängig von Bandbreite und Qualität*	
Bildkorrektur	Helligkeit, Kontrast, Farbkontrast, Farbsättigung*	
Bitratecontrol	variabel 1KBit bis 2 MBit*	
Qualitätsstufen	1-30*	
Auflösung PAL/NTSC	QCIF	(H176 x V144)
	CIF	(H352 x V288)
	SCIF	(H702 x V576)
Betriebssystem	WIN 98, WIN-ME, WIN-NT, WIN2000	

SCHNITTSTELLEN	
Seriell	RS-232 transparente serielle Schnittstelle*

Hinweis PRemote und MCD 20

Bei Bestellung des MCD 20 (Art.-Nr. 100.002) ist der PRemote hardwaretechnisch bereits integriert, die PRemote Software kann bei nachträglicher Bestellung über einen Code (Art.-Nr. 200.106) freigeschaltet werden.

***frei konfigurierbar in der Bildempfängersoftware (clientseitig)**

